

effexx eDECT

Der eDECT ist eine schmale und intuitive Lösung zur selbstständigen Registrierung bzw. Ein- und Ausbuchung von DECT-Endgeräten an einem Telekommunikationssystem Omni PCX Enterprise des Herstellers Alcatel Lucent.

Verfügbare Funktionen im eDECT:

- > Übersicht über alle DECT-Geräte (aufgeteilt in zwei Listen - eingebuchte und nicht eingebuchte DECT-Geräte)
- > Einbuchen von freien DECT-Geräten (DECT-Teilnehmerlizenz nötig)
- > Ausbuchen von DECT-Geräten

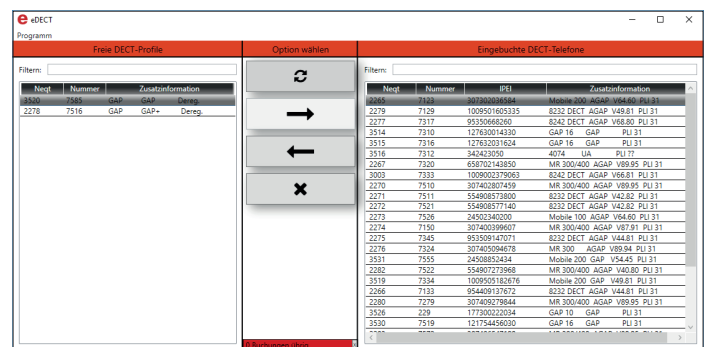
Kontakt

effexx Telekommunikation GmbH
 Grube Neue Haardt 1 • 57076 Siegen
 Tel. 0271 / 70 95-200 • vertrieb@effexx.com

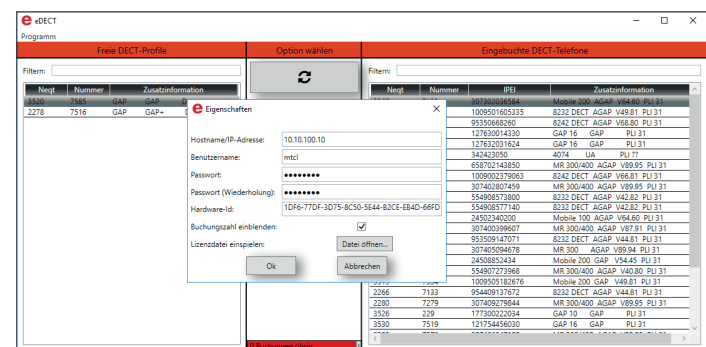
Standorte: Berlin, Bonn, Dortmund, Frankfurt a. M.

www.effexx.com

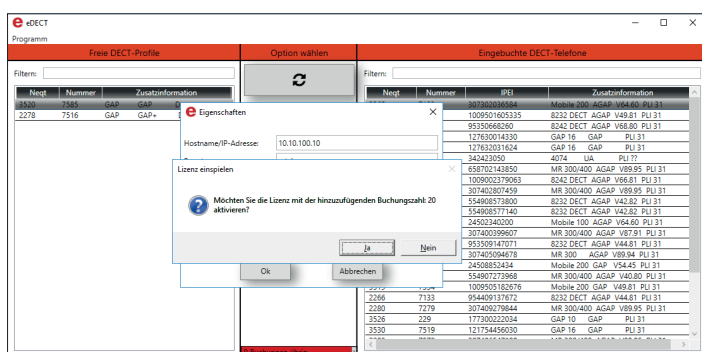
Ansicht Hauptansicht



Ansicht Einstellungen



Ansicht Lizenz einspielen



Ansicht Einspielen einer Lizenz erfolgreich

