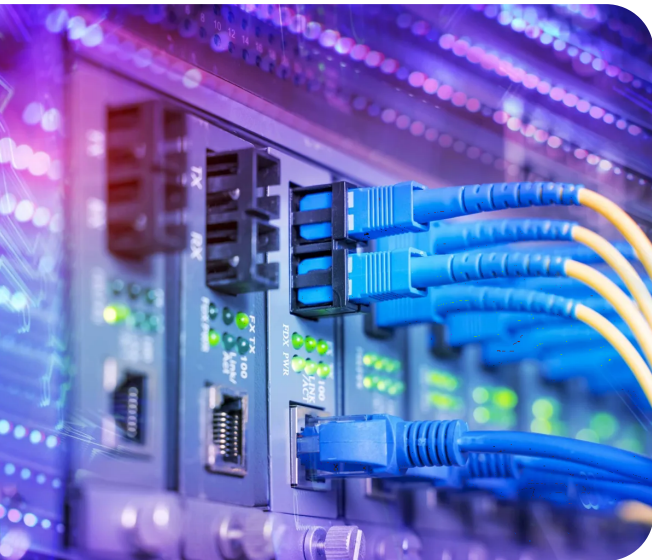


# Datensicherheit für Verbraucherzentrale

Die Verbraucherzentrale Nordrhein-Westfalen setzt ab sofort auf die Datensicherheit aus unserem regionalen Rechenzentrum für ihre Infrastruktur.



|                                  |                               |
|----------------------------------|-------------------------------|
| <b>Projekt:</b>                  | Verbraucherzentrale NRW       |
| <b>Branche:</b>                  | Industrie, Gewerbe & Handel   |
| <b>Bauart:</b>                   | Neubau                        |
| <b>Inbetriebnahme:</b>           | 2022                          |
| <b>effexx Leistungsbereiche:</b> | e-IT , e-Connect              |
| <b>Projektumfang:</b>            | Serverumgebung aus eigenem RZ |

## DATENSICHERHEIT AUS EIGENEM RECHENZENTRUM

### Neue Serverumgebung für die Verbraucherzentrale

**Die Verbraucherzentrale Nordrhein-Westfalen setzt ab sofort auf die Datensicherheit aus unserem regionalen Rechenzentrum für ihre Infrastruktur. Damit kann sie auch die Vorteile eines umfangreichen Leistungsportfolios nutzen – etwa auf bestehende Module zurückgreifen.**

Die Verbraucherzentrale Nordrhein-Westfalen e. V. stand im Frühjahr 2022 vor der Herausforderung, kurzfristig die Sicherheit ihrer Server nicht mehr gewährleisten zu können. Infolgedessen sollten alle Serverdaten über einen lokalen Rechenzentrumsanbieter abgebildet werden. Die anschließende Planung lief für alle Seiten reibungslos. Das von effexx entwickelte Konzept konnte dabei überzeugen. Absprachen auf kurzen Wegen zwischen Kunde und Dienstleister ermöglichten ein zügiges Vorankommen und erleichterten die Umsetzung des Vorhabens enorm.

Für den Umzug der Daten in die Rechenzentrums-Struktur wurde ein Wochenende eingeplant. Bereits vor dem Umzug wurden die Datensicherungsstände jedoch in das Rechenzentrum übertragen, so dass am eigentlichen Umzugstag die Daten nach einem nochmaligen Abgleich zügig übermittelt werden konnten. Nach der erfolgreichen Wiederherstellung konnte die Verbraucherzentrale NRW unverzüglich auf alle Systeme wieder voll zugreifen.

## Vorteil des eigenen Rechenzentrums

Ein großer Vorteil der Leistungen aus dem Rechenzentrum ist die verbrauchsgenaue und auf einzelnen Ressourcen basierende, monatliche Abrechnung dar. So bezieht die Verbraucherzentrale NRW ca. 50 virtualisierte Windows und Linux Maschinen mit insgesamt über 150 virtuellen CPUs, ca. 600 GB RAM und einer gesamten Datenmenge von 30 TeraByte.

Zugriff auf ihre virtuellen Maschinen erhält die Verbraucherzentrale NRW über das für diesen Zweck entwickelte, sichere Webportal. Hierüber lassen sich in nur wenigen Schritten virtuelle Maschinen anlegen, löschen, neustarten sowie über die Serverkonsole direkt verwalten. Ebenso stehen dort weitere „Software-as-a-Service“-Dienste zur Verfügung: etwa die Buchung von E-Mail-Postfächern oder auch die vollständige Verwaltung der



Im Gegensatz zu anderen Anbietern von Rechenzentren und Hyperscalern bieten wir standardmäßig eine Datensicherung aller Daten. Diese Datensicherung erfolgt nach BSI Standard automatisch mit 27 Ständen, und auch automatische Updates werden von effexx zur Verfügung gestellt.

Die Verbraucherzentrale Nordrhein-Westfalen e. V. steht für viel verbraucherrechtliches Know-how, aktuelle Beratungs- und Informationsangebote und gute Erreichbarkeit. Nicht zuletzt die nutzerfreundliche Gestaltung der Beratungsstellen begründen das positive Image.

Die effexx Unternehmensgruppe trägt mit ihrem modernen Rechenzentrum-Konzept für die Server-Infrastruktur dazu bei, das gebündelte Expertenwissen zu den verschiedenen Beratungsthemen sowohl in der Zentrale als auch den Beratungsstellen jederzeit abrufen zu können.

Mit der Beteiligung am hochmodernen Rechenzentrumsanbieter DINFRA verfolgt effexx die Strategie, dem Mittelstand als vertrauenswürdiger Partner mit Nähe zum Kunden, umfassende Cloud-Services zu bieten. Denn ab sofort bietet die DINFRA das größte Rechenzentrum in Südwestfalen. Die neu gegründete DINFRA GmbH ist ein Zusammenschluss aus drei Siegerner Unternehmen: der UPONU GmbH, der Deutsche Rechenzentren GmbH und der effexx Unternehmensgruppe.

*Bildnachweis: © xiaoliangge\_ stock.adobe.com, ©greenbutterfly - stock.adobe.com*

ZUFRIEDENE KUNDEN

## Was unsere **Kunden** sagen

"Dass wir das Projekt mit effexx mit einer sehr kurzen Vorlaufzeit umsetzen konnten, hat uns sehr darin bestärkt, die richtige Entscheidung getroffen zu haben. Jetzt konzentrieren wir uns auf die einfache Verwaltung über das Webportal."  
**Ludger Blind, IT-Leiter der Verbraucherzentrale Nordrhein-Westfalen e. V.**

Ihr Ansprechpartner

Wir beraten Sie gerne persönlich!



Jonas Volprecht

Vertriebsleiter Cloud & IT-Dienste

[+49 271 70 95-226](tel:+492717095226) [\\_jonas.volprecht@effexx.de](mailto:jonas.volprecht@effexx.de)