

Sicherheitstechnik für Einkaufszentrum

Die Dreiländergalerie Weil am Rhein ist ein hochmodernes Einkaufszentrum, das in puncto Sicherheit auf die Brandmelde- und Sprachalarmierungsanlage von effexx setzt.



Projekt:	EKZ Weil am Rhein
Stadt:	79576 Weil am Rhein
Branche:	Industrie, Gewerbe & Handel
Bauart:	Neubau
Inbetriebnahme:	2022
effexx Leistungsbereich:	e-Secure
Projektsumfang:	Brandmelde- und Sprachalarmierungsanlage
Besondere Herausforderungen:	Hauptverteiler der Sprachalarmierungsanlage, der insgesamt 320 Lautsprecherstromkreise koordiniert mit der Sprachalarmierungszentrale verknüpft.

BRANDMELDE- UND SPRACHALARMIERUNGSANLAGE

Brandmeldesystem für Dreiländergalerie von effexx

Die Dreiländergalerie Weil am Rhein ist ein hochmodernes Einkaufszentrum, das in puncto Sicherheit auf die Brandmelde- und Sprachalarmierungsanlage von effexx setzt.

Im Dreiländereck Deutschland, Frankreich und der Schweiz liegt die Dreiländergalerie Weil am Rhein. Auf einer 27.000 Quadratmeter großen Fläche kann in 70 Läden eingekauft werden. Das siebengeschossige Bauwerk wurde im September 2022 eröffnet.

Moderne Brandmeldeanlage mit 1.000 Brandmeldern und 28.000 Steuerverknüpfungen

Über 1.000 Brandmelder sind in Kombination mit 251 Steuerkopplern Teil der hochmodernen, redundanten Brandmeldeanlage. Auf 15 Ringleitungen werden meldebereichsbezogene Informationen verwaltet und gesteuert. Die

Anlage verfügt über zwei getrennt voneinander geschaltete Feuerwehrrangriffspunkte, die für den einsatzstrategisch kürzesten Laufweg der Einsatzkräfte sorgen. Lineare Rauchmelder überwachen die Eingangshalle, welche sich über drei Etagen erstreckt, sowie weitere Teile der Einkaufsmall. Die rund 28.000 Steuerverknüpfungen sorgen für ein wirkprinziporientiertes Zusammenspiel mit der gesamten Gebäudetechnik, um frühzeitig alle sicherheitsrelevanten Interaktionen auszulösen.

Zudem hat effexx das Einkaufszentrum mit Rauchansaugsystemen zur Überwachung der Traforäume ausgestattet. Mit deren Hilfe können frühzeitig potenzielle Gefahren lokalisiert werden.

Speziell auf die besonderen Anforderungen eines großen Einkaufszentrums wurde deshalb auch die Brandfallsteuerung intensiv abgestimmt. Wann welche anderen Gewerke angesteuert werden, ist in der Brandfallsteuermatrix klar geregelt. Wann darf der Aufzug noch fahren und in welche Etagen? Wann wird die Lüftung abgeschaltet und die Entrauchung aktiviert? Wie ist die Sprinkleranlage mit der Brandmeldeanlage verknüpft? „Wir bekommen sprinklerbereichsbezogene Eingangsmeldungen von der Sprinkleranlage, die dann in der Brandmeldeanlage weiterverarbeitet werden – etwa für die Alarmierung der Feuerwehr oder die Ansteuerung der Sprachalarmierung und allen weiteren sicherheitsrelevanten Steuerfunktionen“, erläutert effexx-Projektleiter Sascha Zankel.

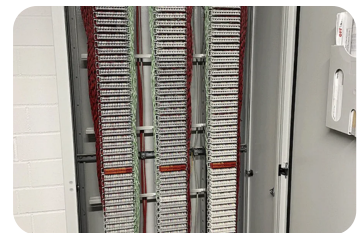


Schnelle Information durch Sprachalarmierung mit 2.900 Lautsprecher

In der Dreiländergalerie gehen täglich Tausende Menschen ein und aus. Die auf die örtlichen Gegebenheiten abgestimmte Sprachalarmierungsanlage sorgt im Ernstfall für eine gezielte und kontrollierte Evakuierung.

Mehrsprachige Durchsagetexte in Kombination mit der gezielten Ansteuerung durch die Brandmeldeanlage stellen hierbei einen entsprechend hohen Sicherheitsstandard her.

Die rund 2.900 Lautsprecher in der Dreiländergalerie bewirken, dass im Brandfall wichtige Ansagen verständlich sind und die richtigen Bereiche per Lautsprecher alarmiert werden. Die von effexx eingesetzte Sprachalarmierungsanlage funktioniert über 320 Lautsprecherstromkreise im redundanten Betrieb:



Die Sicherheit bleibt somit auch bei Ausfall eines Lautsprecherstromkreises weiterhin gewährleistet. Die Verknüpfung aller Alarmierungsbereiche mit der umfangreichen Zentralentechnik erfolgt über insgesamt 34 Bereichsverteiler in Brandschutzqualität. Damit ist auch die Verkabelung immer auf dem neusten Stand der Technik.

Der Projektverlauf gliederte sich in zwei Bauphasen: Zuerst erfolgte der Grundausbau, in dem auf allen nichtöffentlichen Flächen wie etwa der Tiefgarage, Technikräume oder Personalflore ohne Publikumsverkehr alle Komponenten der Brandmelde- und der Sprachalarmierungsanlage installiert wurden. Im zweiten Bauabschnitt wurden dann sukzessive die einzelnen Shops aufgebaut und alle 70 Läden mit Brandmeldern und Lautsprechern ausgestattet.

„Wir konnten bei diesem komplexen Projekt auf unsere langjährigen Erfahrungen aus dem Projektteam zurückgreifen und haben uns daher sehr gut auf die speziellen Projektbedingungen einstellen können“, resümiert effexx-Projektleiter Sascha Zankel.

Bildnachweis © CEMAGG Weil am Rhein GmbH & Co. KG.

Ihr Ansprechpartner

Wir beraten Sie gerne persönlich!



Sascha Zankel

Leitung Projektaufträge

[+49 69 380 335-355](tel:+4969380335355) Sascha.Zankel@effexx.com